



あったらいいな

探しています

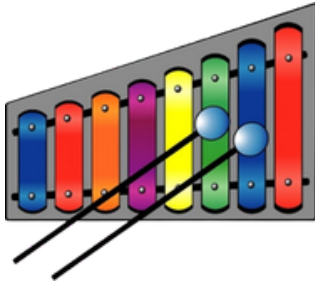
探しています—NO.1



学生帽



木魚・りん



鉄琴



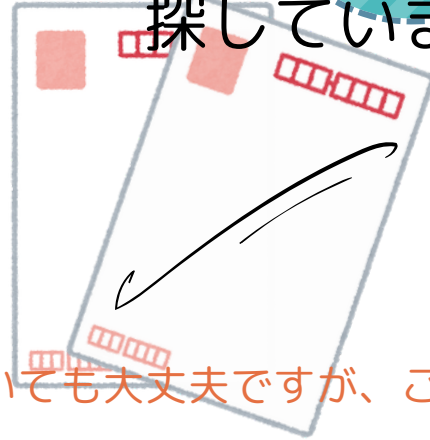
いらなくなった小さな楽器



ボランティア演奏での活動に使わせて  
いただきます

岡崎オカリナ合奏団

探しています—NO.2



**車いす**（壊れていても大丈夫ですが、ご相談ください。）

**書き損じはがき**

**WAFCAは、車いすと教育の支援を通じて  
アジアに暮らす障がい児の自立を支えています。**

認定NPO法人

アジア車いす交流センターWAFCA



# 英字新聞

(欧州語もOKですよ)



**新聞エコバッグを作り、福祉施設に  
届けています！**

ひきこもりを考える会  
ゲートキーパーおじぎ草

探していますーNO.4



0～6歳頃対象



おもちゃ・絵本

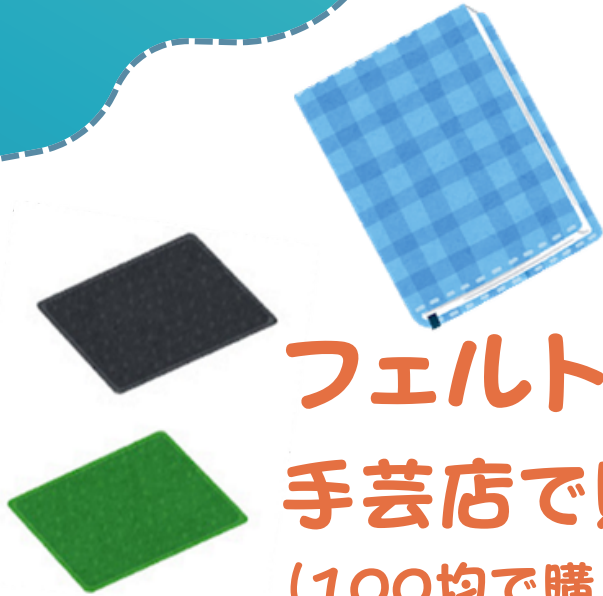


託児をする際に使わせていただきます。

男の子・女の子問わず。中古品もOKです

託児サークル

めりーさんのお家

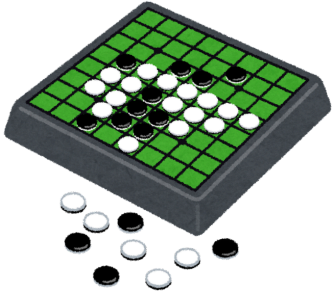
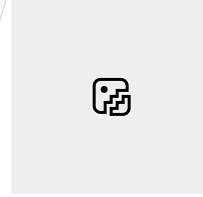
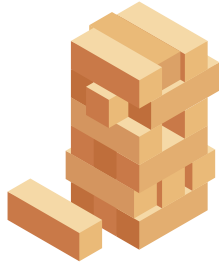


フェルト(布地)

手芸店で購入したもの  
(100均で購入したものは除く)

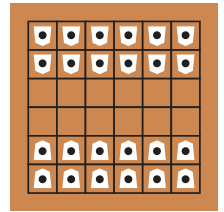
りぶら内「こども図書室」の布絵本の補修  
に使わせていただきます。サイズは問いま  
せん。新品の物でお願いします。

りぶらサポータークラブ



# ボードゲーム

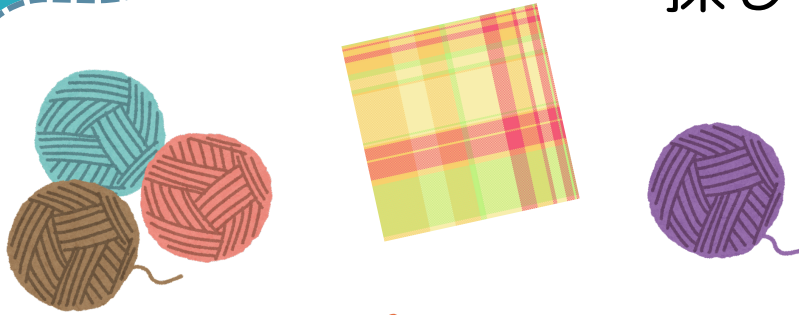
卓上でできるトランプや  
オセロ、将棋、人生ゲーム  
のようなものなど



生きづらさを抱える人の居場所 ほんとコミュニ  
ニティー「ほのぼの」に来られた方が交流する  
ときに使用。中古品でもOKです。

ひきこもりを考える会  
ゲートキーパー「おじぎ草」

探しています—NO.7



毛糸・はぎれ

サイズ・種類は問いません。

なごみん横丁で使用する毛糸・はぎれを  
探しています。

地域交流センター・なごみん

探していますーNO.8



## 和室用ほうき



柄の短め（75cm位）の  
和室用ほうきを探しています。

地域交流センター・よりなん

# ものもののバンク 申込窓口

## ■りぶら市民活動センター

所在地：岡崎市康生通西4丁目7番地 岡崎市図書館交流プラザ2階

TEL：0564-23-3114 FAX：0564-23-3142

MAIL：libra\_shikatsu@okazaki-lita.com

開館時間：午前9時～午後9時 休館日：毎週水曜日（祝日の場合は開館）

## ■北部地域交流センター・なごみん

所在地：岡崎市西蔵前町字季平45番地1 岡崎市北部地域交流センター2階

TEL：0564-66-8251 FAX：0564-45-1521

MAIL：nagomin@okazaki-lita.com

開館時間：午前9時～午後9時 休館日：毎週月曜日（祝日の場合は翌日）

## ■南部地域交流センター・よりなん

所在地：岡崎市上地2丁目39-1

TEL：0564-59-3600 FAX：0564-54-3700

MAIL：yorinan@okazaki-lita.com

開館時間：午前9時～午後9時 休館日：毎週月曜日（祝日の場合は翌日）

## ■西部地域交流センター・やはぎかん

所在地：岡崎市矢作町字尊所45番地1

TEL：0564-33-3665 FAX：0564-32-7771

MAIL：yahagikan@okazaki-lita.com

開館時間：午前9時～午後9時 休館日：毎週月曜日（祝日の場合は翌日）

## ■東部地域交流センター・むらさきかん

所在地：岡崎市藤川町字田中19番地

TEL：0564-66-3066 FAX：0564-48-1680

MAIL：murasakikan@okazaki-lita.com

開館時間：午前9時～午後9時 休館日：毎週月曜日（祝日の場合は翌日）

## ■地域交流センター六ツ美分館：悠紀の里

所在地：岡崎市中島町字上丸ノ内7番地4

TEL：0564-57-5050 FAX：0564-43-3350

MAIL：yukinosato@okazaki-lita.com

開館時間：午前9時～午後9時 休館日：毎週月曜日（祝日の場合は翌日）

最新のものもの情報をWebサイトやfacebookで発信しています。

りぶら市民活動センター

検索

おかざき市民活動情報ひろば

検索



りぶら  
市民活動センター



おかざき市民活動  
情報ひろば